

SENIORENPARK „AM WALDRAND“ WASSENBERG

ALTEN- & PFLEGEHEIME
Kuijpers



GEBORGENHEIT · ZUWENDUNG · WOHLFÜHLEN



15. SEPTEMBER 2007

TAG DER OFFENEN TÜR

- 11.00 Uhr Gottesdienst
- ab 14.00 Uhr Führungen durch die Einrichtung
- Musikalische Begleitung
- Bereicherung des Programms durch die Ortsvereine
- Vergnügungsecke für die Kinder
- Speis und Trank zu fairen Preisen
- Shuttleverkehr ab Dorfplatz
- 18.00 Uhr Ausklang

*Herzlich
willkommen!*



ALTEN- & PFLEGEHEIM ELISABETH

ELISABETHSTRASSE 84 · 52525 HEINSBERG-LIECK
TELEFON 02452 97 60 0 · WWW.KUIJPERS.DE

Fertigstellung für Juni 2009 geplant

Moderner Seniorenpark entsteht in Wassenberg

Wassenberg (gv) - Mit dem Seniorenpark "Am Waldrand" wird zukünftig ein stationäres Pflegeheim mit 80 Pflegeplätzen sowie eine betreute Senioren-Wohnanlage mit insgesamt 14 Bungalows für die Bürger der Stadt Wassenberg geschaffen. Das Alten- und Pflegeheim "Am Waldrand" wird 28 Bewohner der klassischen Altenpflege sowie 52 Bewohner mit gerontopsychiatrischen Erkrankungen pflegen und betreuen.

Die 80 großzügig geplant und ausgestatteten Einbettzimmer verfügen dabei über eine separate Nasszelle sowie über Telefon- und Fernsehanschluss. Die Bewohner werden in kleinen, wohnlichen Wohngruppen von 12 - 14 Personen betreut. Des Weiteren wird die geplante Einrichtung über eine Cafeteria ver-

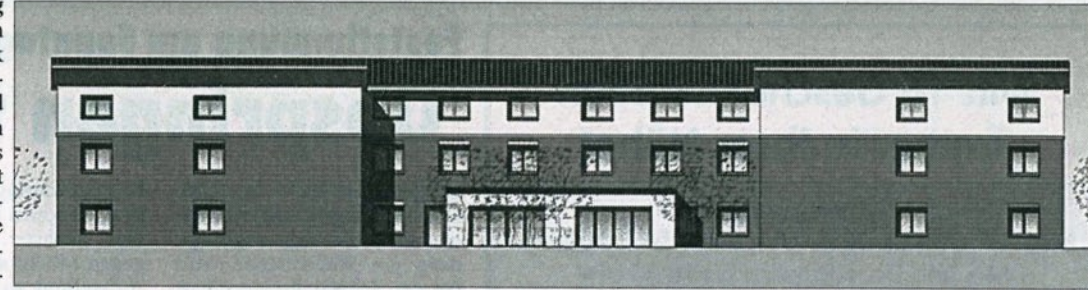
fügen, welche auch von den Bewohnern der Bungalows in Anspruch genommen werden

Zahlen, Daten, Fakten:

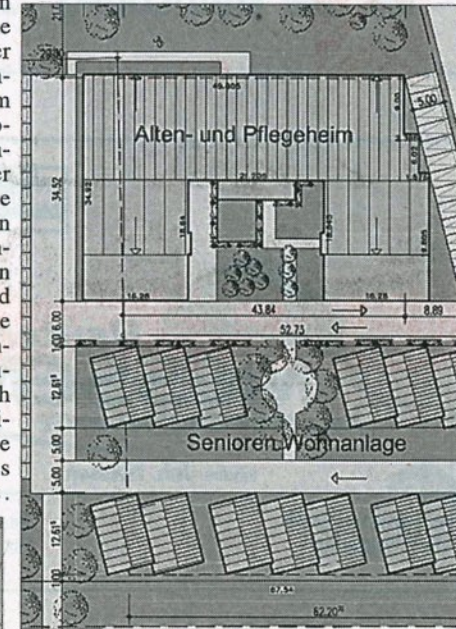
- Dreigeschossige Bauweise
- 15.500 m² umbauter Raum
- 3.870 m² Nutzfläche
- 80 Bewohnerplätze
- 80 neue Arbeitsplätze (Teil- und Vollzeit)
- Baubeginn: Oktober 2007
- Fertigstellung: Juni 2009

kann. Im ebenfalls geplanten Service-Zentrum, in welchem unter anderem ein Physiotherapeut seine Dienste anbietet, wird der ambulante Dienst der Firma Kuijpers ab Juni 2008 sowohl für die Bewohner der Bungalows als auch für die Bewohner der Stadt Wassenberg und Umgebung

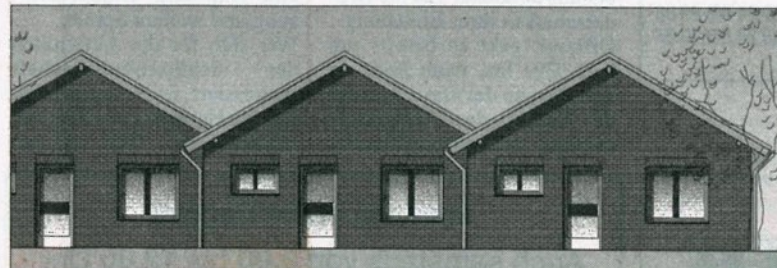
tätig. Sehen lassen kann sich beim Projekt "Am Waldrand" natürlich auch die Senioren-Wohnanlage. Sie ermöglicht älteren Bürgern naturnahes Wohnen in bester Lage inmitten der Stadt Wassenberg mit ihrem schönen historischen Zentrum und ihrer angenehmen Infrastruktur. In der Nähe befinden sich neben Ärzten und einer Apotheke auch gute Einkaufsmöglichkeiten und auch ein evangelisches wie katholisches Gotteshaus.



Die Frontansicht des zukünftigen Alten- und Pflegeheimes.



in der direkten Umgebung sind somit gegeben. Alle Interessenten für die neuen Projekte sind herzlich eingeladen, sich jetzt am Samstag, 15. September, von



Neben dem Hauptgebäude werden auch schicke Bungalows entstehen.

Zudem liegt der Wohnpark fast am Waldrand, schöne Möglichkeiten für Spaziergänge

11 bis 18 Uhr, anlässlich eines Tages der offenen Tür der Kuijpers-Einrichtung Haus Elisabeth in Heinsberg-Lieck über das Leistungsspektrum informieren zu lassen.